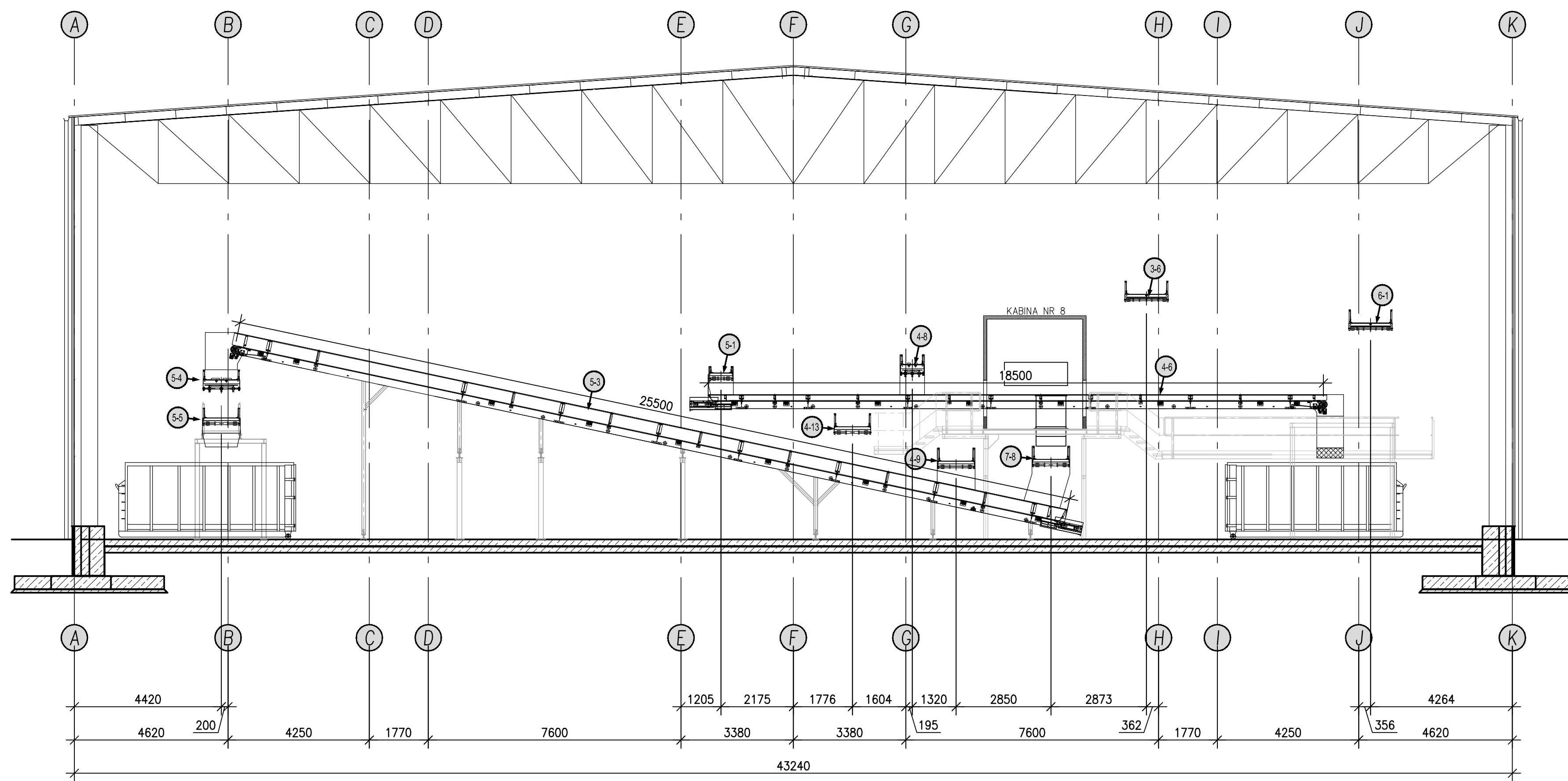
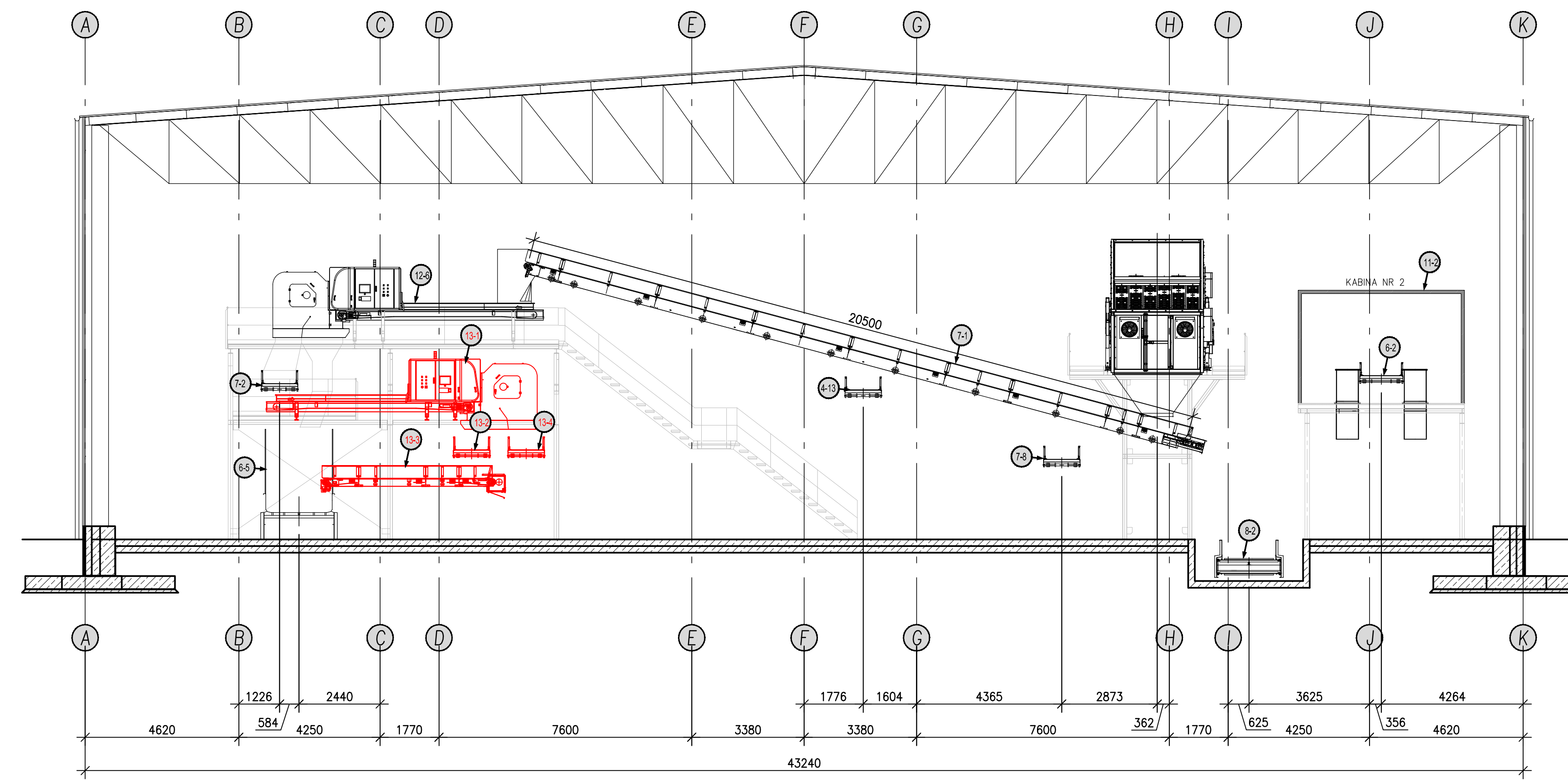


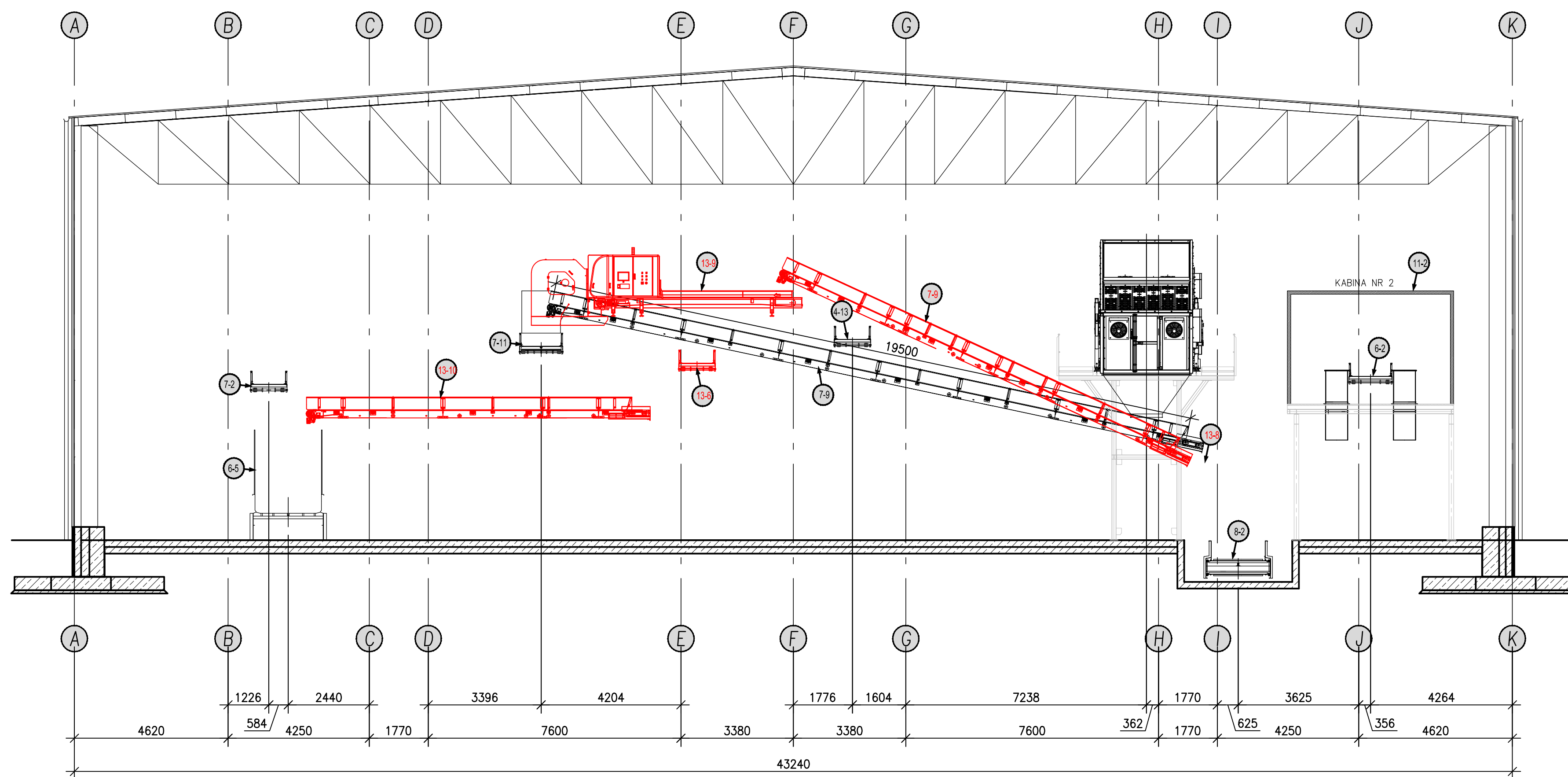
Przekrój 10-10



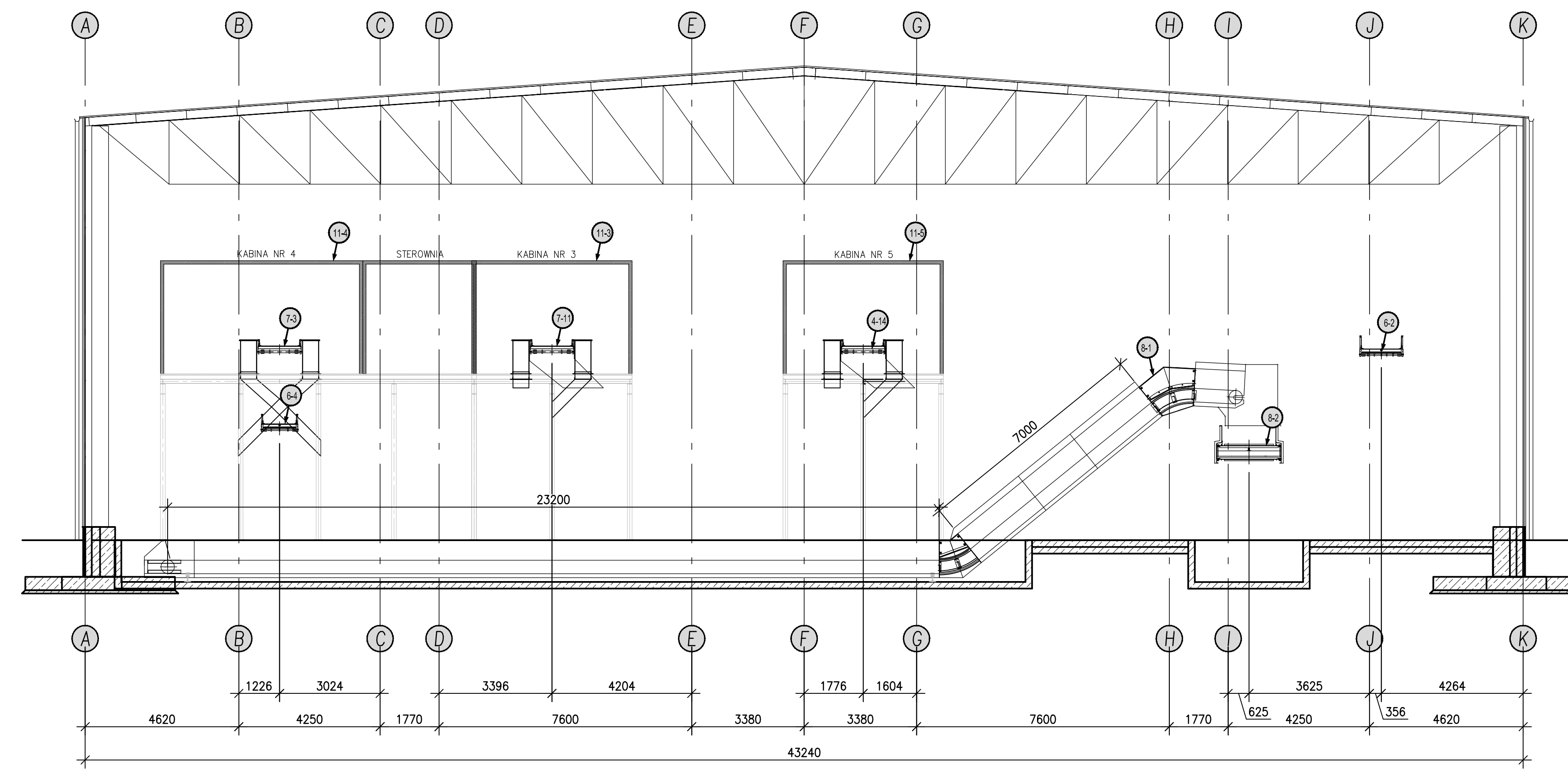
Przekrój 11-11



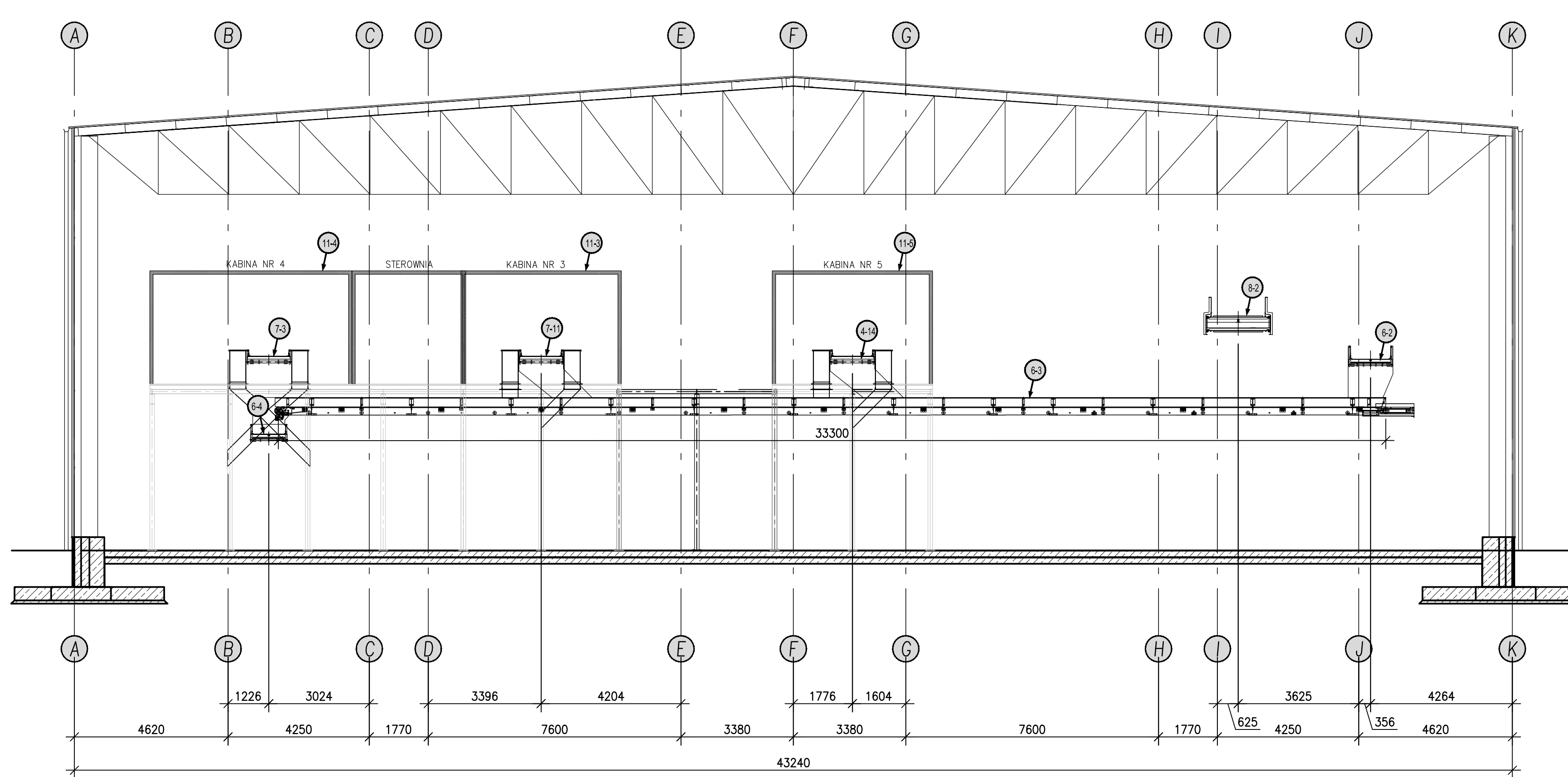
Przekrój 12-12



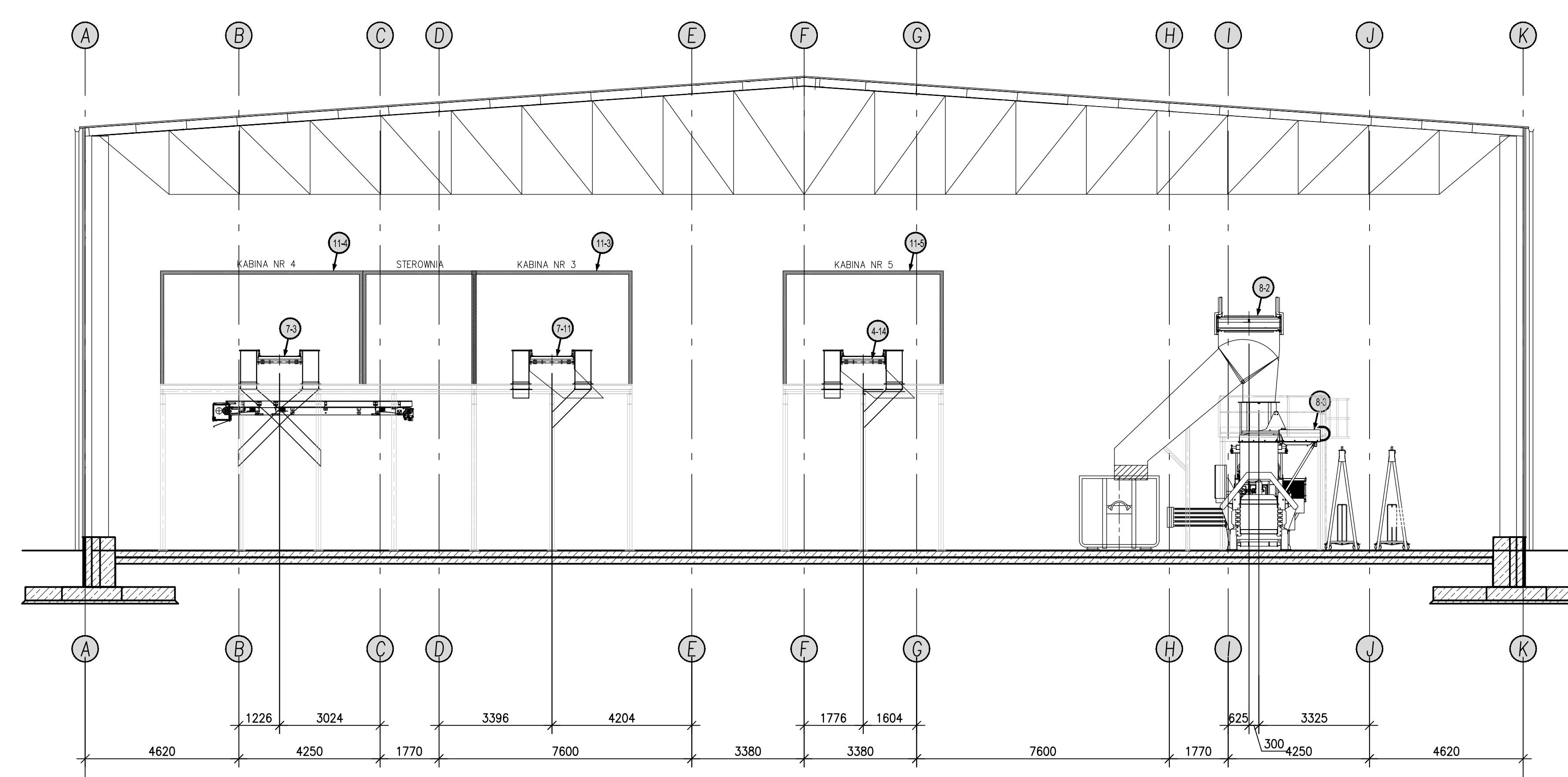
Przekrój 13-13



Przekrój 14-14



Przekrój 15-15



HALA SORTOWANIA (OBIEKT B7)
PRZEKROJE POPRZECZNE cz.3
skala 1:100

Lp.	Oznaczenie	Urządzenie
1	1-1	Przebieg kanałowy
2	1-2	Przebieg wznoszący
3	1-3	Przebieg sortowniczy (kabina 1)
4	1-4	Przebieg transportowy
5	1-5	Przebieg rewersyjny
6	1-6	Przebieg załadunkowy do sila
7	1-7	Silo bębnowe
Linia sortowania frakcji 0-80mm		
8	2-1	Przebieg odbierający frakcję 0-80 mm
9	2-2	Przebieg transportujący frakcję 0-80 mm
10	2-3	Przebieg transportujący frakcję 0-80 mm
11	2-4	Przebieg sortowniczy (kabina 7)
12	2-5	Przebieg transportowy
13	2-6	Przebieg rewersyjny (by pass sila flip flow)
14	2-7	Przebieg odbierający frakcję <15 mm
15	2-7A	Przebieg transportujący frakcję <15 mm
16	2-8	Przebieg transportujący frakcję <15 mm
17	2-9	Przebieg odbierający frakcję >15mm/0-80 mm
18	2-10	Przebieg rewersyjny (by pass separatora balistycznego)
19	2-11	Przebieg odbierający frakcję ciążką
20	2-12	Przebieg transportujący frakcję ciążką
21	2-13	Przebieg odbierający - transportujący frakcję bio
Linia sortowania frakcji 80-320mm		
22	3-1	Przebieg odbierający frakcję 80-320 mm
23	3-2	Przebieg transportujący frakcję 80-320 mm
24	3-3	Przebieg transportujący frakcję 80-320 mm
25	3-4	Przebieg transportujący frakcję 80-320 mm
26	3-5	Przebieg załadunkowy frakcji 80-320 do NIR 1
27	3-6	Przebieg odbierający (+)PVC po NIR 1
Linia rozdzielna frakcji materiałowej		
28	4-1	Przebieg odbierający (+)RDF po NIR2
29	4-2	Przebieg transportujący (+)RDF po NIR2
30	4-3	Przebieg odbierający (-)balast po NIR2
31	4-4	Przebieg transportujący (-)balast po NIR2
32	4-5	Przebieg sortowniczy (kabina 6)
33	4-6	Przebieg odbierający szrotostół (kabina 6)
34	4-8	Przebieg odbierający rife po separatorze rife
35	4-9	Przebieg odbierający balast po separatorze rife
36	4-10	Przebieg odbierający (+)papier po kabine 6
37	4-11	Przebieg transportujący (+)papier po NIR2
38	4-12	Przebieg transportujący (+)papier po NIR2
39	4-13	Przebieg transportujący (+)papier po NIR2
40	4-14	Przebieg sortowniczy (kabina 5)
Linia doczyszczania metali		
41	5-1	Przebieg odbierający metale Fe
42	5-2	Przebieg odbierający Fe i nFe (kabina 8)
43	5-3	Przebieg odbierający balast z kabiny 8
44	5-4	Przebieg rewersyjny
45	5-5	Przebieg rewersyjny (by- pass)
Linia sortowania frakcji >320mm		
46	6-1	Przebieg odbierający frakcję >320 mm
47	6-2	Przebieg sortowniczy (kabina 2)
48	6-3	Przebieg transportujący frakcję >320 mm
49	6-4	Przebieg odbierający balast po kabine 4 i frakcję >320 mm
50	6-5	Przebieg bunkrowy
Linia doczyszczania tworzyw sztucznych		
51	7-1	Przebieg odbierający frakcję 3D (po separatorze balistycznym)
52	7-2	Przebieg odbierający (+)PET po NIR4
53	7-3	Przebieg sortowniczy (kabina 4)
54	7-4	Przebieg odbierający
55	7-6	Przebieg odbierający balast (po separatorze balistycznym)
56	7-7	Przebieg transportujący balast (po sep. balistycznym)
57	7-8	Przebieg odbierający balast (po sep. balistycznym+ z kabiny 8)
58	7-9	Przebieg odbierający frakcję 2D (po sep. balistycznym)
59	7-11	Przebieg sortowniczy (kabina 3)
Linia transportu i proszenia frakcji materiałowych		
60	8-1	Przebieg odbierający frakcję z bunkra
61	8-2	Przebieg kanałowy odbierający frakcję materiałową (kabina 2)
62	8-3	Prasa kanałowa
Linia załadunku frakcji z selektywnej zbiórki		
63	9-1	Przebieg załadunkowy frakcji z selektywnej zbiórki
64	9-2	Przebieg transportujący frakcji z selektywnej zbiórki
65	9-3	Przebieg transportujący frakcji z selektywnej zbiórki
Kabiny sortownicze		
66	11-1	Trybuna sortownicza 1
67	11-2	Trybuna sortownicza 2
68	11-3	Trybuna sortownicza 3
69	11-4	Trybuna sortownicza 4
70	11-5	Trybuna sortownicza 5
71	11-6	Trybuna sortownicza 6
72	11-7	Trybuna sortownicza 7
73	11-8	Trybuna sortownicza 8
74	11-9	Sterownia
Przebiegi urządzeń		
75	12-1	Rozrównka worków
76	12-2	Separator optyczny NIR 1
77	12-3	Separator optyczny NIR 2
78	12-4	Separator rife
79	12-5	Separator balistyczny frakcji 80-320 mm
80	12-6	Separator optyczny NIR 4
81	12-7	Separator Fe frakcji 0-80 mm
82	12-8	Separator Fe frakcji 80-320 mm
83	12-9	Silo flip flop
84	12-10	Separator kinetyczny frakcji 0-80 mm
85	12-11	Kompresor
Rozbudowa		
86	13-1	Separator optyczny NIR
87	13-2	Przebieg odbierający balast po separatorze NIR 5
88	13-3	Przebieg transportujący balast po sep. NIR5 do bunkra RDF
89	13-4	Przebieg odbierający PP/PE wydzielone na separatorze NIR 5
90	13-5	Przebieg transportujący frakcję PP/PE
91	13-6	Przebieg transportujący frakcję PP/PE
92	13-7	Przebieg sortowniczy
93	13-8	Kabina sortownicza - rozbudowa
94	13-9	Separator optyczny NIR5
95	13-10	Przebieg odbierający balast spod separatora NIR5
96	13-11	Przebieg rewersyjny

UWAGI:
1. Niniejszy rysunek przedstawia zaobudowę hali segregacji w ZZO Jarocin.
2. Rzecz przedstawiający lokalizację poszczególnych urządzeń przedstawiony został na rysunku nr 06.
3. N rysunku kolorem czerwonym zaznaczono urządzenia przewidziane do montażu w ramach rozbudowy.

E.CORAX SP. Z O.O.
Zakład Gospodarki Odpadami Sp. z o.o. w Jarocinie, ul. Witaszycy 1a, 63-200 Jarocin
Rozbudowa Zakładu Zagospodarowania Odpadów Jarocin
Budowa części biologicznej i mechanicznej ZZO Jarocin - bez zapasów kopernikowego
Działka nr 220/1 obręb 002 - Witaszycy, gmina Jarocin, powiat Jarocin, woj. Wielkopolska
090K/00/11/2015
Ná sortowania (obiekt B7)
Projekt wykonawczy
Skala: 1:100
Technologiczna
mgr inż. Lukasz Banach
mgr inż. Kinga Sadowska
mgr inż. Patrycja Piliś